

Pacific Net

太平洋興発がお届けする、
ご入居者向けコミュニケーション情報誌

2015.2.1発行

パシフィックネット Vol.40

第一巻
太平洋興発誌

札幌支店 / 〒060-0051 札幌市中央区南1条東1丁目2-1 太平洋興発ビル 3F
Pacific Net Vol.40 2015年2月1日発行

http://www.taiheiyo-net.co.jp

特集

劇団四季のミュージカル

『キャッツ』を観に行こう!

あの猫たちが
帰って来た!

札幌まち語り ~ 番外編 ~

[市電あれこれ]

■マンション&管理員さん紹介

カーサ桑園 / 稲垣管理員



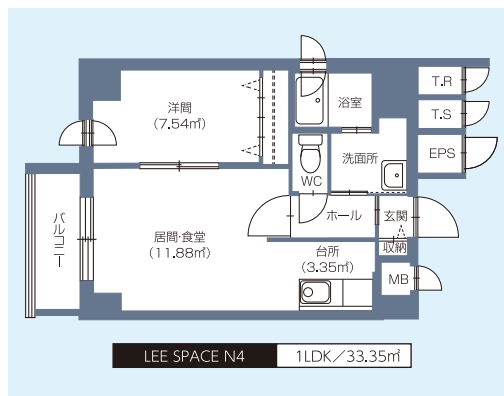
地下鉄東西線「西11丁目」駅徒歩10分、JR札幌駅徒歩12分、JR桑園駅徒歩13分

LEE SPACE N4



利便性が高い緑豊かな好立地

中心部へは徒歩圏内の利便性が魅力。通勤・通学に最適なエリアです。近隣には北海道大学植物園や北海道大学、美術館など自然も豊かで、環境に恵まれた好立地。晴れた日に木陰でゆっくり読書もおススメです。



【物件概要】 ■所在地 / 札幌市中央区北4条西11丁目39-2 ■交通 / 地下鉄東西線「西11丁目」駅徒歩10分、JR札幌駅徒歩12分、JR桑園駅徒歩13分 ■タイプ / 1LDK ■面積 / 32.98㎡~34.63㎡ ■階数 / 地上11階建40戸 ■家賃 / 月額52,000円~62,000円 ■管理費 / 月額5,000円 ■敷金 / 賃料の1ヶ月分 ■駐車場 / 月額12,000円~+消費税 ■その他 / 自転車置き場 ■構造 / 鉄筋コンクリート造 ■築年月 / 平成19年 ■契約期間 / 2年間 ■設備 / EV・バルコニー・オートロック・宅配BOX・灯油ストーブ1台・ガス湯沸器・カードキー・駐車場ロードヒーティング

●お気軽に
お問い合わせください

お問い合わせ先

[担当:河西・松田]

☎011-281-5393



特集

あの猫たちが
帰ってきよ!

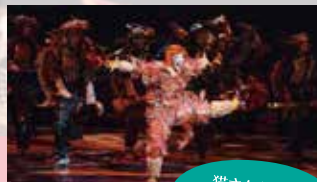
劇団四季のミュージカル

『キャッツ』を観に行こう!

本格的な冬を迎えた札幌に17年ぶりに開幕した『キャッツ』。
冬の寒さも吹き飛ばす熱い猫たちに感激した大興奮のコウハツ君が、
キャッツ・ワールドのオスメの見どころをご紹介します!
この機会に、ご家族でミュージカル観劇はいかがですか?

STORY

舞台は都会のゴミ捨て場。青白く輝く満月の夜に24匹のジェリクルキャッツたちが、
年に一度開かれる"ジェリクル舞踏会"に参加するために集まってきます。
逆境に負けずしたたかに生き抜き、自らの人生を謳歌する強靱な思想と無限の個性、
行動力を持つ猫、それがジェリクルキャッツ。
そして今宵は、長老猫が最も純粋なジェリクルキャッツを選ぶ特別な舞踏会。
再生を許され、新しいジェリクルの命を得るのは誰か。
天上に上り、新しい人生を生きることを許されるただ一匹の猫の名前が宣言されます。
その猫とは…。



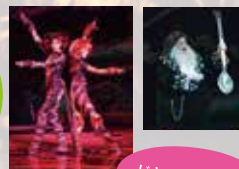
客席に隠れている **ご当地ゴミ** を探せ!

『キャッツ』の見どころのひとつと言えば"ご当地ゴミ"。北海道に縁のある「ジンギスカン鍋」や「木彫りの熊」などが、猫目線の"ゴミ"のオブジェとなって客席内の
いろいろなところに隠れています。さあ、いくつ見つけられるかな?

猫さんたちが
いるところから
出てくるよ!



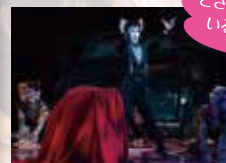
『キャッツ』には、
上演地を本拠地とするプロ野球
チームは優勝する
という有名な
ジンクスがあり
ます。2015年北
海道に猫のご利
益があるかも!?



どさんこ猫さんも
いるんだよ~!



鉄道猫が
かぶる帽子は
JR北海道の
本物の帽子!



太平洋興発ビルのご近所さん!

劇団四季 北海道四季劇場

札幌市中央区大通東1丁目10

www.shiki.jp

- 地下鉄東西線「バスセンター」前、駅2番出口・5番出口より徒歩約5分
 - 地下鉄南北線・東西線・東豊線「大通」駅から徒歩約7分
- ※駐車場はありません。

チケットの
ご予約は

劇団四季予約センター
(午前10時~午後6時)

0120-489444



5月31日(日)公演分まで好評発売中!

【通常料金】S席9,800円(会員8,800円)/A席7,800円/B席5,800円/サイドシート3,000円
【ファミリーゾーン:S席子ども4,900円/A席子ども3,900円】
【平日夜のみ】S席7,800円(会員6,800円)/A席6,800円/B席5,000円/サイドシート3,000円
/とってもお得!! 【ファミリーゾーン:S席子ども3,900円/A席子ども3,400円】

札幌まち語り

番外編

◆市電のあれこれ



電動式除雪車(ササラ電車)

札幌に初めて路面電車が走ったのは大正7年。冬の路線をどのように確保するかが大きな課題でした。当時、たくさん雪が降ると人力などで除雪しましたが、追いつかず、電車が立ち往生することもしばしばあったようです。そんなときは、馬そりでお客さんを運んでいました。そのような中、大正14年に「ロータリーブルーム式電動除雪車」(ササラ電車)が実用化されました。当時経

営していた札幌電気軌道株式会社の技師長、助川貞利氏が三年間にわたって研究して出来たものです。台所で使われていた竹製のたわしの一種、ササラがヒントになりできたこの除雪車。車体は木造から鉄製に変わりましたが、竹の反発力を利用して雪を掃き飛ばすアイデアは、現在にも引き継がれています。ササラの原料はモウソウ竹が使われています。山口県の福栄村で、農閑期の主婦たちが作る特別製のササラは長さ約30センチ、直径3.5センチ。規格は昔から変わっていません。レールに積もった雪を掃き飛ばすためにササラ電車が出勤するのは、毎朝四時半。雪が降っているときは日中も走ります。冬の風物詩、ササラ電車は市電を守る頼もしい存在です。

市電は地下鉄開通と時代による道路状況の変化で、次第に路線を縮小し、昭和49年には現在の1系統のみになりました。一時は全面廃止も検討されました。しかし近年はイルミネーション電車や、様々な広告ラッピング電車の登場、貸切電車、映画撮影への利用など、様々な企画に利用されているほか、環境問題の高まりにより市電の必要性は見直され、平成25年には低床の新車両「ボラリス」が導入されたほか、平成27年以降には西4丁目駅<すすきの駅>までの延伸が予定されています。これからも札幌の街を元気に走ってほしいと思います。



底床の新車両「ボラリス」

◆参考資料
「中央区 歴史の散歩道」 発行：札幌市中央区役所

ご存知ですか? 太平洋興発は 保険 も、扱っています!

自動車
保険

ゴルフア
ー
保険

火災
保険
傷害
保険

生命
保険

太平洋興発は、皆さんの大切な財産を守る保険代理店業務を行っています。

現在ご加入の保険で疑問やご不明な点、ご検討中の保険について等、お気軽にお問い合わせください。

取扱
保険
会社

- 三井住友海上火災保険代理店
- 損保ジャパン日本興亜代理店
- 三井住友海上あいおい生命保険代理店
- オリックス生命保険代理店
- アフラック代理店

資格取得者がお答えします!

保険担当

菅野(かんの)

一般社団法人日本損害保険協会認定
損害保険 トータルプランナー



お問い合わせ先 ☎011-281-5381



マンション®
管理員さん紹介

カーサ桑園 [稲垣管理員]
病院も近く、周辺環境の良さが魅力です



平成21年8月より勤務させていただきます。JR桑園駅が近くにありながら、静かな住環境と病院、郵便局、ショッピングセンターなどが近い周辺環境が魅力のマンションです。趣味は音楽で、入居者の皆さまとのコミュニケーションも大切にしています。今後とも宜しくお願いします。

Information

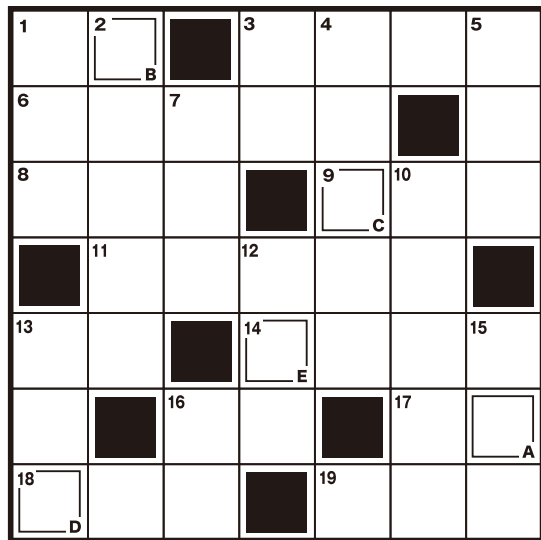
- 住所：札幌市中央区北11条西14丁目1-55、56
- 建築年：1995年
- 階建：A棟 14階、B棟 11階
- 総戸数：99戸
- 学区：桑園小学校/陵北中学校



コウハツ君

クロスワードパズル

タテ・ヨコのカギをヒントにパズルを解いて
A~Eの文字をつなげてみてね! どんな言葉ができるかな?



A	B	C	D	E
---	---	---	---	---

タテのカギ

- 大切なもの。高価なもの
- 首飾り
- 二人称の代名詞
- 中程度のレベル。○○○○グルメ
- 白くて美しい
- 庭のお花畑
- 怠けること
- 材料を下げしらすこと
- 酢やレモン汁などの漬け汁に浸す料理
- SFアニメ「宇宙戦艦○○○」
- 目

ヨコのカギ

- 発芽のもととなるもの
- 茶道などで趣のあることを指す
- とんかつ+カレー+ご飯
- 背中にコブのある動物
- ものごとを覚えておくこと
- 上達するように繰り返し習うこと
- お米を量ったりお酒をのむ器
- イギリス人が好きなお茶
- 魚や鳥などを捕らえる道具
- 〇〇折り+谷折り
- 熱心な気持ち
- 指揮棒

【答え】



暮らしが変わる リフォームを ご提案いたします

トイレの交換から間取り全般のリフォームまで、
住まいに関わる工事はどんなことでも
お気軽にお問い合わせください!



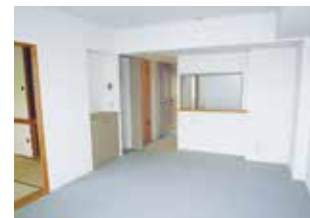
リフォーム事例



すっきりとした玄関周りを
ご提案



最新タイプのトイレを
ご提案



家族や親せきとの会話がはずむ空間へ

リフォームを考えている方へお得な情報!

パシフィックネット読者限定ですので、ぜひお見逃しなく!

ワンポイント
リフォーム
おすすめ商品!

SANEI

1
浴室用
サーモシャワー
混合栓



節水 節湯

特別
価格

27,000円(税込) 標準
工事費込

ワンポイント
リフォーム
おすすめ商品!

takagi

タカギ製 JA201MK

2
台所用
ハンドシャワー
水栓



蛇口一体型浄水器
みず工房

特別
価格

34,000円(税込) 標準
工事費込

さらに セットなら5,000円引き!

1+2
セット

特別
価格 56,000円(税込) 標準
工事費込

※写真の商品が変更になる場合がございます。
※一部マンションでは取付できない場合があります。

資格取得者がお答えします

建築担当

山口(やまぐち)

一級建築士
一級施工管理技士

お問い合わせ先

☎ 011-281-5381