

特集

藻岩山に、 でかけよう!

札幌まち語り ～10区の温故知新～
[最終回 中央区]

- コウハツ時事通信
- マンション&管理員さん紹介
パシフィック新道東武番館/桑山管理員



不動産の売却を考えている方へ、太平洋興発からのご提案です。

不動産の売却・購入なら 太平洋興発に、ご相談ください!

私たちが『様々なご希望』にお応えします。

自社で買い取ります

中古マンション買取強化中!

※価格は現地にて査定後にご提示させていただきます。※戸建、土地、事業用物件は仲介とさせていただきます。

売却

- ・不動産を処分したい方
- ・買取金額を知りたい方
- ・買い替えを検討中の方

住宅ローン
返済

- ・収入減で返済が困難
- ・ボーナス払いが難しい
などでお悩みの方

いろいろ相談したい方、参考までに知りたい方、
まずはお気軽にご相談ください

大切な不動産のこと、お手伝いさせていただきます

「パシフィックシリーズ」で培ったマンションの確かなノウハウ、「あかしやタウン」を代表する
多数の土地売買の実績。あなたの「売りたい・買いたい」を力強くサポートします。

売却査定特典

現地査定をさせて頂いた方全員に

500円分の太平洋興発オリジナル
(非売品)
クオカードプレゼント!



*QUOカードのデザインは
変更になる場合がございます。

お問い合わせ先

TEL 011-251-1203

[担当: 遠藤・米村]

営業時間/9:00~17:00

■宅地建物取引業者免許 国土交通大臣(13)第891号

無料査定相談実施中

詳しくは、上記までお問い合わせください。

藻岩山に、でかけよう!

新緑の季節がやってきました。

今回は、自然の宝庫として知られる藻岩山をご紹介します。

登山やロープウェイなどで頂上を目指して

展望台から望む絶景を楽しんでみてはいかがでしょうか?

一足お先に
行って来たよ!

【営業時間】

■ロープウェイおよびもーりすカー

夏季/2013年4月13日~11月20日

10:30~22:00(上り最終21:30)

【料金(往復)】

片道料金や割引料金など料金の詳細については、
もいわ山ロープウェイへお問い合わせください。

■ロープウェイ+もーりすカー

一般:大人1,700円 小学生以下850円

※大人1人につき就学前幼児2名無料

■ロープウェイ

一般:大人1,100円 小学生以下550円

※大人1人につき就学前幼児2名無料

■もーりすカー

一般:大人600円 小学生以下300円

※大人1人につき就学前幼児2名無料

■年間バスポート [購入日より1年間使い放題]

料金/大人2,800円(65歳以上は2,500円)

小学生1,400円

※65歳以上の方は、年齢を証明できるものをお持ちください。

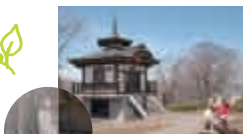
※営業期間やロープウェイの運行は、天候などにより
変更される場合がありますので、詳しくはお問い合わせください。

もいわ山ロープウェイ

TEL 011-561-8177

<http://moiwa.sapporo-dc.co.jp/>

[もーりす通信 <http://www.moiwayama.net/>]

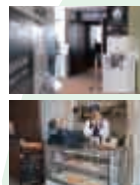


頂上の水かけ
地藏さん

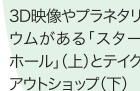
山頂駅



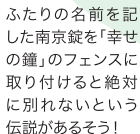
自然学習遊歩道(左)は舗装されて
いて登山道(右)より歩きやすい
※夏季限定



絶景!



3D映像やプラネタリウムがある「スターホール」(上)とティクアウトショップ(下)



ふたりの名前を記した南京錠を「幸せの鐘」のフェンスに取り付けると絶対に別れないという伝説があるそう!



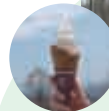
幸せの鐘

2012年7月1日

藻岩山は、「恋人の聖地」に認定

恋人の聖地とは、NPO法人地域活性化支援センターが「少子化対策と地域の活性化への貢献」をテーマとした『観光地域の広域連携』を目的に実施し
ふさわしいロマンチックなスポットとして選ばれています

歩きたい派



ソフトクリーム
350円



中腹駅3階のテラス

中腹駅

2階「もいもいのおみせ」



もーりすカーのりば



ここでしか買えない
オリジナルもたくさん!

もーりすキャンディ
420円

乗りたい派



もーりす

中腹駅で大きなもーりすに
会えたよ!



ロープウェイ

山頂駅

もーりすカー

自然学習遊歩道

登山道

●もーりすカー乗り場

中腹駅

藻岩山観光自動車道
(4月~11月のみ)は
中腹駅まで

●ロープウェイ乗り場

山麓駅

暮らしが変わる、
リフォームを
ご提案いたします。

コウハツ時事通信

トイレの交換から
間取り全般のリフォームまで、
住まいに関わる工事はどんなことでも
お気軽にお問い合わせください!

新築実例



すっきりとした玄関周りをご提案



最新タイプのトイレをご提案



家族や親せきとの会話がはずむ空間へ

お問い合わせ先

建築課 [担当: 山口]
E-mail syamaguchi@taiheiyo.net

☎ 011-281-5381

マンション®
管理員さん紹介

パシフィック新道東式番館 [桑山管理員]
地下鉄・買い物の利便性が魅力



あつという間に管理員として10年が経ちました。穏やかで和やかなご入居者のみなさまに支えられ、やりがいのある毎日を過ごさせていただいております。これからも安心で安全なマンションライフを過ごしていただけるようつとめてまいります。今後とも宜しくお願い申し上げます。

Information

- 住所: 札幌市東区北33条東14丁目4番15
- 建築年: 1997年 ■階建: 11階建 ■総戸数: 21戸
- 学区: 元町北小学校 / 栄南中学校



◀ 見せ物小屋があった頃の創成川 (昭和30年頃)

ライラックの花が咲き、初夏の風が吹き始める六月は、札幌が一年の中でもっとも良い季節です。この六月に札幌では様々なイベントやお祭りが開催されますが、その中でも一世紀以上の歴史がある「札幌まつり」は皆さんも一度は行ったことがあるのではないのでしょうか。現在では中島公園がまつりの会場ですが、昭和34年までは創成川河畔にサーカステントなどが軒を連ねていたのをご存知ですか? かつて南一条から三条橋までの川べりには丸太を組んだテント張りの小屋がたくさん並び、露

店の店先からはにぎやかな声が上がっていました。しかし、昭和34年大事故がおこります。定員500名のところ数倍の人が入ったサーカス小屋から突然火の手が上がりました。たちまち隣接の小屋などに燃え広がりました。約50名が重軽傷、ライオン5頭、トラ2頭、サル6匹が死ぬという大惨事でした。このため、古くから札幌まつりの名物であった創成川河畔の見せ物小屋は、道路が狭く、まつり用地には不適合と見なされ、現在の中島公園に移ったそうです。

梅雨がない北海道の初夏はとも過ごしやすく、札幌には多くの観光客が訪れます。そんな地に住む私たちも、ちよつと足をのぼしてまちを歩いてみませんか。古くて新しい発見があるかもしれません。

りの手本とした京都の鴨川にちなんだという説、アイヌ語でサケを採る道具「カモカモ」から付けたという説もあります。昭和30年頃までは川の水がとても綺麗だったので、染めた反物を川で水洗いする呉服屋や染物屋の姿も見られたそうです。しかし住宅が増えるにつれて川に流される生活排水や、ゴミが目立つようになりましたが、下水道の普及や町内会の活動のおかげで清流が戻ってきました。現在の鴨々川は水遊び場や川沿の歩道が整備されるなど、水と親しむことの出来る絶好の散歩道となっています。



参考資料
『中央区 歴史の散歩道』
発行: 札幌市中央区役所

昭和初期の鴨々川(文化資料室所蔵)▶

札幌まち語り

10区の
温故知新

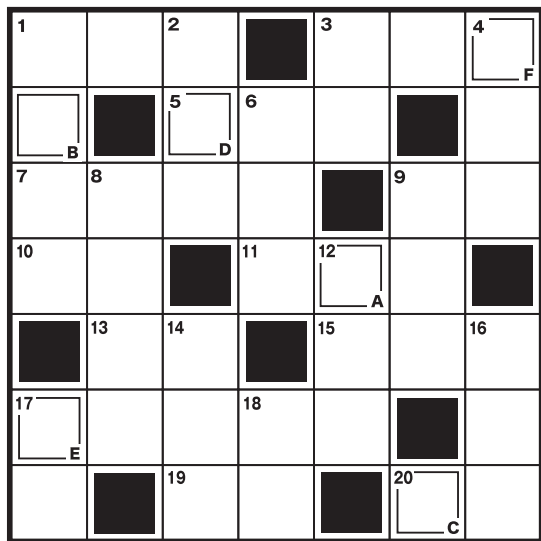
「最終回」◆中央区



コウハツ君

クロスワードパズル

タテ・ヨコのカギをヒントにパズルを解いて
A～Fの文字をつなげてみてね! どんな言葉ができるかな?



A	B	C	D	E	F
---	---	---	---	---	---

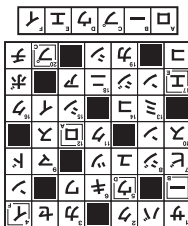
タテのカギ

- 1 高速道路の〇〇〇〇エリア
- 2 飛行機で運ぶこと
- 3 〇〇の字に並んで寝る
- 4 カレーといえばこの国
- 5 球技などでボールを蹴ること
- 6 1905年発売の口中清涼剤。漢字で仁丹
- 7 手術の時はこれで痛みを感じません
- 12 首都はモスクワ
- 14 鹿の赤ちゃん
- 16 周囲よりへこんでいる土地
- 17 環境に配慮すること
- 18 太陽が沈む方向

ヨコのカギ

- 1 見渡す限り砂ばかり
- 3 地球と木星の間
- 5 海でプカプカ
- 7 アート。選択科目のひとつ
- 9 ウィンドー
- 10 尺の10分の1。一〇先は闇
- 11 交差。〇〇ワード
- 13 口から墨を出す8本足の生物
- 15 動物の世話
- 17 機械・電気・土木・建築などの技術者
- 19 歌の文句
- 20 小さい。〇〇トマト

【答え】



転勤や住み替えでお部屋を貸したいときは、
太平洋興発におまかせください!



入居者の募集からお部屋の管理まで責任を持ってサポートします。また、管理料は必要な業務に簡素化しているのでリーズナブルです。ぜひ一度ご相談ください。

入居者を募集します

弊社のネットワークを活用して、お部屋の入居者を探します。賃料の設定についてもお気軽におたずねください。

入居者との窓口になります

入居者とのやり取りは弊社が窓口となり対応いたします。諸問題をお客様と相談のうえ解決していきます。

退去時に立ち会います

入居者が退去する時もお客様に代わって対応いたします。様々な手配を弊社が代行し、新しい入居者を募集します。

お問い合わせ先

☎011-281-5393

[担当:河西・松田]

太平洋興発の賃貸管理システム

STEP1 お申込み

▼ 賃料設定の査定、お打ち合わせ

STEP2 賃貸管理委託契約

▼ 幹旋業務

STEP3 【借主】入居者の募集

▼ ●リフォーム、クリーニング ●入居者のご紹介

STEP4 【お客様と入居者】賃貸借契約を締結

▼ 管理業務

STEP5 賃貸借契約終了

▼ 退去立ち会い

STEP6 住居の返還または再募集

自動車
保険

ゴルフ
保険

ご存知ですか?

太平洋興発は 保険

も、扱っています!

火災
保険

生命
保険

太平洋興発は、皆さんの大切な財産を守る保険代理店業務を行っています。

現在ご加入の保険で疑問やご不明な点、ご検討中の保険について等、お気軽にお問い合わせください。

▼取扱保険会社

- 三井住友海上火災保険(株) ■日本興亜損害保険(株)
- 三井住友海上あいおい生命(株) ■アフラック(株)

資格取得者がお答えします!

「損害サービスアドバイザー資格」

「損害保険プランナー」

お問い合わせ先

☎011-281-5381

[保険担当:菅野]