

# Pacific Net

太平洋興発がお届けする、  
ご入居者向けコミュニケーション情報誌

2011.8.1発行

パシフィックネット Vol.19

札幌中心街で楽しめる

## 特集 アイスクリーム

札幌まち語り ～10区の温故知新～  
[第一回 中央区①]

- コウハツ時事通信『若者の住宅事情』
- マンション&管理員さん紹介  
クレストコート南12条/小林管理員



リニューアル号

表紙の写真:石山緑地

情報紙「パシフィックネット」は本号から内容をリニューアルしました。これからもぜひ、ご愛読ください。

第一号主編  
太平洋興発 雑誌

札幌支店 / 〒060-0051 札幌市中央区南1条東1丁目2-1 太平洋興発ビル 3F  
Pacific Net Vol.19 [9]ニューフェイス 2011年8月1日発行

http://www.taiheiyo-net.co.jp

# 求 売りたい方 買いたい方

マンション

リノベーション

戸建

土地

事業用

## 不動産の 売却・購入なら 太平洋興発に おまかせください!

「パシフィックシリーズ」で培った  
マンションの確かなノウハウ、

「あかしやタウン」を代表する多数の土地売買の実績。  
太平洋興発はあなたの「売りたい・買いたい」を  
力強くサポートします。

お問い合わせ先

TEL 011-251-1203

[担当:小山内・米村]

営業時間 / 9:00～17:00

■宅地建物取引業者免許 国土交通大臣(12)第891号

売却査定特典

現地査定をさせて頂いた方全員に

500円分の 太平洋興発オリジナル  
(非売品)  
クオカードプレゼント!

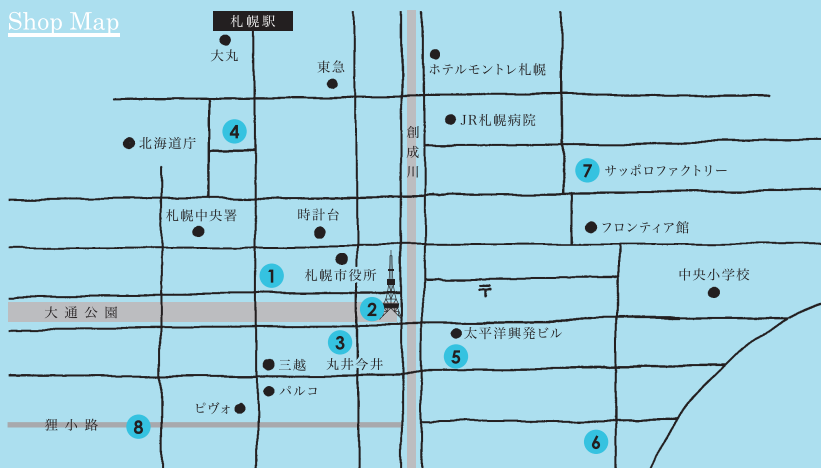


\*QUOカードのデザインは  
変更になる場合が  
ございます。

無料査定相談実施中

ご希望の方は、裏面のハガキに必要事項をご記入  
の上、50円切手を貼って郵送してください。

## Shop Map



# Ice cream

札幌中心街で楽しめる

特集

## アイスクリーム

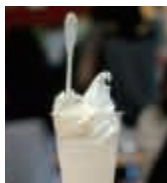
お買い物のひと休みに。夏を楽しむスイーツアイテムとして。  
短い夏のちょっぴり甘くて美味しい思い出に。  
中心街で楽しめるアイスクリームをご紹介します。

※下記の価格はすべて税込です。

### 1 BISSE SWEETS

名店が並ぶスイーツスポット

いろいろなアイスを楽しむならココ。写真は町村ミルクのソフトクリーム+農場産マルカルポーネチーズ/380円



札幌市中央区大通西3丁目  
大通ビッセ1階  
■10:00~21:00 定休日/1月1日  
<http://www.odori-bisse.com>

### 2 雪印パーラー

テレビ塔の真下で涼む

ソフトクリームやアイスクリームの種類が豊富。写真はマンゴーアイスクリーム(シングル)/330円



札幌市中央区大通西1丁目  
札幌テレビ塔1F ☎011-222-6717  
■9:00~17:00  
<http://www.snowbrand-p.co.jp>

### 3 softcream lounge

夏期限定ショップ

「洋菓子工房べんべや」の濃厚な味わいのソフトクリーム。バニラ(レギュラー)/315円



札幌市中央区南1条西2丁目丸井今井  
大通館1階東側外 ☎011-205-2032  
■11:00~19:00 9月30日まで  
<http://www.benbeya.jp>

### 4 GODIVA

上質チョコをアイスと楽しむ

芳醇なカカオの香りのアイスクリームカップは6種類。写真はアイボリーチョコレートチップ(125ml)/420円



札幌市中央区北3条西4丁目1番地1  
日本生命札幌ビル1F ☎011-233-5705  
■10:00~20:00 定休日/年末年始  
<http://www.godiva.co.jp>

### 5 お茶の玉翠園

濃厚抹茶アイスと純白ソフトのコラボ

ソフトクリームと抹茶アイスの食感の違いが新鮮。写真は雪萌えパフェ(スタンダード)/360円



札幌市中央区南1条東1丁目1番地  
☎011-231-1500 ■8:00~18:00  
(土曜日16:00) 定休日/日曜日、祭日  
<http://www.gyokusuien.co.jp>

### 6 千歳鶴 酒ミュージアム

お酒もスイーツも欲張り!

日本酒で有名な千歳鶴 酒ミュージアムの限定商品。写真は雪酒ソフトクリーム/300円

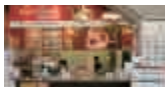


札幌市中央区南3条東5丁目1番地  
☎011-221-7570  
■10:00~18:00 定休日/年末年始  
<http://www.nipponseishu.co.jp/museum>

### 7 ICE CREAM FACTORY

メニューは30種類以上!

マイナス30°Cの冷ドプレートで作る新食感! 写真はフルーツヨーグルト(ラージ)/480円

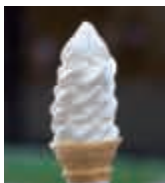


札幌市中央区北2条4-1-12  
サッポロファクトリーアトリウムB1F  
☎011-876-9186 ■10:00~22:00  
<http://sapporofactory.jp> (サッポロファクトリー)

### 8 札幌 新倉屋[本店]

和菓子屋のオーソドックスアイス

花園だんごで有名なお菓子屋さん「札幌新倉屋」のソフトクリーム。写真は特製ソフトクリーム/280円



札幌市中央区南2条西6丁目  
(狸小路内) ☎011-281-5191  
■9:00~22:00  
<http://www.niikuraya.co.jp>

# 札幌まち語り

10区の  
温故知新

## 【第1回】◆中央区①

中央区は3回に分けてご紹介いたします。  
●次回は東区をご紹介します。

都市公園として、札幌市民の憩いの場となっている「中島公園」。この中島公園に様々な「施設」が存在したことを皆さんはご存知ですか。例えば、スケートリンク。スケートは明治10年に札幌農学校の教師としてアメリカから赴任したブルックスによって札幌に伝えられました。ちなみに、スキーが札幌に持ち込まれたのは明治39年です。約30年も前のことになりました。初めは道庁の池などで滑っていたのですが、利用者が増えてきたことから、明治29年に中島公園の池にもリンクが造られる様になりました。そのリンクの大きさは年々大きくなり、レール



▲昭和55年当時の中島球場

ス用の400mリンクが造られる様になったほです。そして、今は札幌ドームのイメージがすっかり定着した野球場ですが、「中島球場」が存在したことを知っている人も少なくなつたのではないのでしょうか。中島球場は大正7年に開催された開道50年記念北海道博覧会の跡地利用として、現在の北海道立文学館の辺りにありました。後に円山球場が出来てからは、プロ野球などは円山球場で、少年野球や実業団野球は中島球場で行なわれるようになり、アマチュア球界のメッカとして親しまれました。ちなみに、この中



◀昭和元年、池のリンクで行われた水上カーニバル

ている人も少なくなつたのではないのでしょうか。中島球場は大正7年に開催された開道50年記念北海道博覧会の跡地利用として、現在の北海道立文学館の辺りにありました。後に円山球場が出来てからは、プロ野球などは円山球場で、少年野球や実業団野球は中島球場で行なわれるようになり、アマチュア球界のメッカとして親しまれました。ちなみに、この中

最後に、遊園地「中島子供の国」があったのは、記憶にある方も多いのではないのでしょうか。誕生のきっかけは昭和33年に開催された北海道博覧会で、この中に造られた遊戯施設を博覧会終了後に引き継いでオープンさせたのが「中島子供の国」です。昭和57年には道内初の宙返りジェットコースター「ループ&コーク」が登場し、長い順番待ちの列ができるほどでした。この中島子供の国は、平成6年5月に円山動物園内に移転し、営業を終了。跡地には札幌コンサートホールKitara(キタラ)が建てられています。



◀公園の池に勢い良く飛び込むウォーターシュート(昭和33年)

## コウハツ時事通信

# 若者の住宅事情

企画営業課 課長  
小山内 俊博

住宅金融支援機構の調査によると、団塊世代は30歳代で8割が結婚し、持家率は約6割だったのに対し、団塊ジュニア世代の30歳代は婚姻率が約6割、持家率は4割台と言われています。住宅需要のボリュームゾーンである30歳代の生活様式は、親世代が30歳代だった25年前と比べ変化しているのは確かです。日本の経済成長を支えてきた団塊世代は猛烈サラリーマンとして働き、マイホームを持つことが人

生最大の夢でした。しかし、婚姻率、正規雇用率が下がる中で、住まいの価値観は多様化し、「家」という形よりも「暮らし方」を重視するなど、若年層を中心に個性ある「暮らし方」を求める傾向が強まってきたように思われます。道内でも、人口の減少とともに住宅市場は縮小することが確実に視されており、国立社会保障・人口問題研究所の試算によると、道内の30〜39歳の人口は、2030年には現在より36%も減少し、47万人になると予測されています。道内景気的好転が望めない中、リフォームやリノベーションなど、多様化する生活様式に対応した提案力が必要になると感じています。



## お知らせ

- ★ 弊社では右記の期間、夏季休業とさせていただきます。【夏季休業期間/2011年8月15日(月)～17日(水)】
- ★ 第136期定時株主総会及びその後開催された取締役会におきまして、新役員体制が決定されました。詳しくは、弊社ホームページをご覧ください。

## マンション® 管理員さん紹介

# クレストコート南12条 [小林管理員]

都心にも程近く、恵まれた学区が人気のマンション



困りのことなどありましたら、気軽にお声がけ下さい。今後とも、よろしくお願ひします。

## Information

- 住所:札幌市中央区南12条西12丁目1-35
- 建築年:1993年 ■階建:地上7階建 ■総戸数:28戸
- 学区:山鼻小学校/伏見中学校



50円切手を貼ってください

0600051

札幌市中央区南1条東1丁目2-1  
太平洋興発ビル 3F

太平洋興発株式会社  
札幌支店 行

お名前(フリガナ)		ご希望の連絡方法
		<input type="checkbox"/> TEL <input type="checkbox"/> E-mail
TEL	<input type="checkbox"/> ご自宅 <input type="checkbox"/> 携帯	E-mail

▼ 査定希望の物件についてご記入ください ▼

種別	<input type="checkbox"/> マンション <input type="checkbox"/> 戸建(駐車スペース/有・無) <input type="checkbox"/> 土地(更地・建物有)	間取り ( )	<input type="checkbox"/> K <input type="checkbox"/> DK <input type="checkbox"/> LDK
----	--	------------	---

〈折り返し部分〉

面積	[マンション] 専有面積 /	m <sup>2</sup>	坪
	[土地・戸建] 土地面積 /	m <sup>2</sup>	坪
	建物面積 /	m <sup>2</sup>	坪
所在地	〒	—	

[マンション名]

売却・賃貸希望価格 万円位

※ご希望がある場合はご記入ください。

のりしろ

必要事項をご記入の上、郵送ください。折り返しご連絡いたします。

# 無料査定相談実施中

詳しくは裏表紙をご覧ください

■お客様の情報につきましては、秘密保持を厳守致します。  
■物件価格の査定・物件情報等の提供は無料です。

※お客様にご提供いただいた個人情報は、不動産の売買、賃貸、仲介、管理に関する情報・サービスの提供等のために利用させていただきます。

◀ハガキをお送りの際は、個人情報保護のため、〈折り返し部分〉を谷折りにして「のり」または「テープ」でお止めください。

中古売物件/マンション14階建9階

JR苗穂駅/徒歩7分

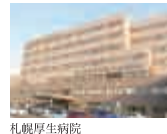
## パシフィック北五条D棟

[3LDK] 1490万円 (税込)

札幌市東区北5条東12丁目 ●平成23年6月リフォーム済



希望公園



札幌厚生病院



アリオ札幌



■構造規模/鉄骨鉄筋コンクリート造14階建9階部分■専有面積/72.39㎡(21.89坪)■築年月/平成7年6月■総戸数/237戸■管理形態/委託管理■管理方式/日勤管理■管理費/月7,910円■積立金/月6,640円■引渡日/即日■駐車場/月7,000円■本体設備/エレベーター・トランクルーム■各戸設備/ガス給湯暖房機(TES)■学区/苗穂小学校、東栄中学校

お問い合わせ先

企画営業課 [担当:小山内・米村]

☎011-251-1203

お気軽にお問い合わせください

●Pacific Net読者限定! お得情報●

HARMAN  
【型式/K&JTK(L/R)】

### ビルトインガスコンロ

限定5台

お手入れ性・調理機能・安心機能・デザイン性を追求したビルトインガスコンロを、特別価格でご提供いたします。5台限定ですのでお早め!

無水両面焼グリル

シルバーミラーガラストップ

希望小売価格:158,850円(税込)のところ

特別価格

95,000円

取付工事費込み

※写真はイメージです。※一部マンションでは取付できない場合があります。

ユニットバス対応

### 浴室手すり にぎりバー

お風呂の中に手すりが欲しい!

ユニットバスにつくのかな?

介護保険は適用なの?

独自の工法によりユニットバスでも安全で快適な手すりの取り付けが可能です。もちろん介護保険の適用商品です。

1本からの取り付け可能ですので詳しくはご連絡ください。

600mm×600mmの場合

特別価格

35,000円

取付工事費込み

※写真はイメージです。※一部マンションでは取付できない場合があります。

お問い合わせ先

建築課  
[担当:河西]

☎011-281-5381

取付に関する質問などお気軽にお問い合わせください